

Claude Oscar Monet

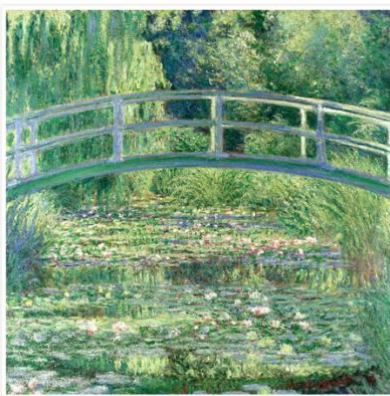
Über sein Leben: Claude Oscar Monet wurde am 14. November 1840 in Paris geboren. Er gilt als Inbegriff des Impressionismus!

Er male die Natur und stellte die unterschiedlichen Stimmungen, die durch das Licht geschaffen werden dar, indem er das gleiche Motiv zu verschiedenen Tageszeiten malte. Ebenso faszinierte ihn die Wiedergabe der Spiegelungen des Wassers und seinen Licht- und Schattenreflexen, die er vor allem in dem Teich seines Gartens in Giverny fand.

Insgesamt male er 250 Ölgemälde, die unter „Seerosen“ zusammengefasst werden.

Kunstrichtung: Als Impressionismus wird eine Epoche der Kunstgeschichte bezeichnet, die in der zweiten Hälfte des 19. Jahrhunderts entstand. Bilder, die als impressionistisch gelten, zeigen vor allem die Natur und Eindrücke vom Leben in der Großstadt. Revolutionär ist an ihnen die Wiedergabe von momentanen Schatten- und Lichteffekten, das Verzicht auf Schwarz, was die Werke aufhellte und die Unmittelbarkeit der Momentaufnahme.

Originalbilder:



Nächste Station: Die nächsten Kunstbilder befinden sich beim Gemeindehaus.

Gutes Gelingen wünscht die

Lernoase und Klasse 6a